

- - - - Staubschutzgehäuse für Etikettendrucker „Defender“ - - - -

!! auch mit Lärmschutzoption erhältlich !!

Etikettendrucker verbreiten sich immer mehr. Allerdings sind sie empfindlich gegen Staub und mechanischen Einwirkungen. Deshalb ist es insbesondere im Werkstatt- bzw. im Werkstatt nahen Bereich erforderlich den Drucker vor Verunreinigungen zu schützen.

Werden Etikettendrucker im Büro eingesetzt kann Lärmschutz gewünscht bzw. erforderlich sein. Das Gehäuse ist dann mit 20mm starken Akustikschaumstoff ausgekleidet. Die Oberfläche des Akustikschaumstoffs ist genoppt geprägt und verdichtet. Das Staubschutzgehäuse „Defender“ bleibt in seiner Primär-Funktion jedoch ein Staubschutzgehäuse. Der Druckerlärm wird durch die Lärmschutzoption etwas reduziert.

Grundsätzlich sind drei Bauformen von Etikettendruckern auf dem Markt. Für alle drei Bauformen können wir eine geeignete Lösung anbieten. Um Ihnen das richtige Gehäuse anbieten zu können ermitteln Sie zunächst die Bauform Ihres Druckers. Dann messen Sie bitte Ihren Drucker wie in der entsprechenden Zeichnung beschrieben aus, tragen die Maße in die Tabelle ein und übermitteln uns die Maße. Die Staubschutzgehäuse für Etikettendrucker „Defender“ sind Sonderanfertigungen die dann nach diesen angegebenen Daten angefertigt werden.

Bauform 1

Meist kleinere Etikettendrucker bei denen der Deckel zum Wechsel der Etiketten einfach nach hinten geklappt wird. Die Etikettenausgabe erfolgt nach vorne.

Bauform 2

Etikettendrucker bei denen der Deckel zum Wechsel der Etiketten nach hinten geklappt wird und zusätzlich vorne mit einer Tür oder Klappe ausgestattet sind. Die Etikettenausgabe erfolgt nach vorne.

Die Bauform 2 ist in zwei Ausführungen erhältlich:

- Für Drucker die vorne zusätzlich mit einer Tür ausgestattet sind: **Bauform2-TUE**
- Für Drucker die vorne zusätzlich mit einer Klappe ausgestattet sind: **Bauform2-KLA**

Bauform 3

Etikettendrucker bei denen sich der Deckel zum Wechsel der Etiketten an der Seite befindet. Der Deckel wird seitlich hochgeklappt. Die Etikettenausgabe erfolgt nach vorne.



FWD Ersatzfilter
(VE=10Stück): € 22.-
(für alle drei Bauformen)

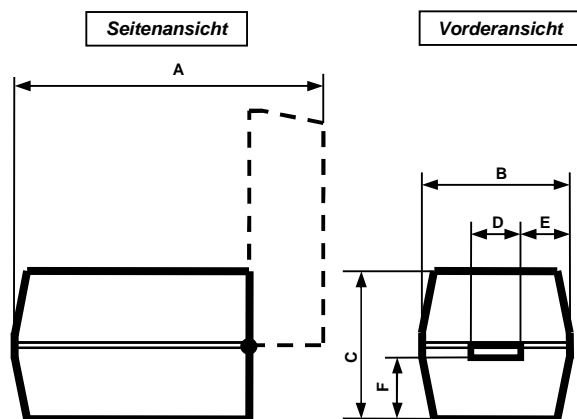
Bauform 1

Meist kleinere Etikettendrucker bei denen der Deckel zum Wechsel der Etiketten einfach nach hinten geklappt wird. Die Etikettenausgabe erfolgt nach vorne.

Allgemeine Beschreibung:

- einblasender Ventilator (78,2m³/h,35dBA) mit auswechselbarem Staubfilter (FWD) (durch den einblasenden Ventilator entsteht ein leichter Überdruck im Gehäuse).
- Scheibenmaterial: Acrylglas (PMMA).
- Schukosteckeranschluss für Drucker und Ventilator in einem.
- Schukosteckdose an der rechten Seitenwand als Druckeranschluss.
- Qualitäts-Gasdruckdämpfer für sicheren Halt der Scheibe.
- Kabeldurchlass Ø 72mm mit Schaumabdichtung in der Rückwand.
- außenliegender beleuchteter Zentralschalter für Drucker und Ventilator in der Rückwand.
- durch die Verwendung von Melaminharz-beschichtetem MDF als Korpusmaterial wird höchste Stabilität erreicht.
- Farbe: RAL 7035 lichtgrau.
- das Gehäuse hat vorne eine feste Blende.
- die Acrylglasscheibe hat eine Ausfräsung als Etikettenauslass.

Defender Bauform1 (Staubschutzgehäuse)	Defender Bauform1-L (Staubschutzgehäuse mit Lärmschutzoption)
empf. Verkaufspreis: € 638.- (Preis gilt bis zu einem Rauminhalt von 100 Litern) Achtung ! Ein nachträgliches Auskleiden mit Akustikschaumstoff ist <u>NICHT</u> möglich !	empf. Verkaufspreis: € 746.- (Preis gilt bis zu einem Rauminhalt von 100 Litern) Das Gehäuse ist mit 20mm starken Akustikschaumstoff ausgekleidet.



Druckerhersteller:		
Druckermodell:		
	Abmessungen	Maß in mm
A	Gesamttiefe mit geöffnetem Deckel	
B	Gesamtbreite	
C	Höhe bei geschlossenem Deckel	
D	Breite Etikettenauslass	
E	Beginn Etikettenauslass von rechts	
F	Unterkante Etikettenauslass	

„Defender“

Bauform 2

Etikettendrucker bei denen der Deckel zum Wechsel der Etiketten nach hinten geklappt wird und zusätzlich vorne mit einer Tür oder Klappe ausgestattet sind. Die Etikettenausgabe erfolgt nach vorne.

Die Bauform 2 ist in zwei Ausführungen erhältlich:

Für Drucker die vorne zusätzlich mit einer Tür ausgestattet sind: **Bauform2-TUE**

Für Drucker die vorne zusätzlich mit einer Klappe ausgestattet sind: **Bauform2-KLA**

Allgemeine Beschreibung:

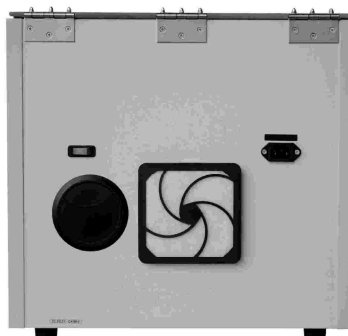
- einblasender Ventilator (78,2m³/h,35dBA) mit auswechselbarem Staubfilter (FWD)
- (durch den einblasenden Ventilator entsteht ein leichter Überdruck im Gehäuse).
- Scheibenmaterial: Acrylglas (PMMA).
- Kaltgerätesteckeranschluss für Drucker und Ventilator in einem.
- Kaltgeräteleitung als Druckeranschlusskabel.
- Qualitäts-Gasdruckdämpfer für sicheren Halt der Scheibe.
- Kabeldurchlass Ø 72mm mit Schaumabdichtung in der Rückwand.
- außenliegender beleuchteter Zentralschalter für Drucker und Ventilator in der Rückwand.
- durch die Verwendung von Melaminharz-beschichtetem MDF als Korpusmaterial wird höchste Stabilität erreicht.
- Farbe: RAL 7035 lichtgrau.
- die Acrylglascheibe hat eine Ausfräsung als Etikettenauslass.
- das Gehäuse hat vorne unten eine links angeschlagene Tür mit Magnetverschluss (**bei Bauform2-TUE**).
- das Gehäuse hat eine am Boden angeschlagene Klappe mit Magnetverschluss (**bei Bauform2-KLA**).

Defender Bauform2 (TUE oder KLA) (Staubschutzgehäuse)	Defender Bauform2-L (TUE oder KLA) (Staubschutzgehäuse mit Lärmschutzoption)
empf. Verkaufspreis: € 695.- (Preis gilt bis zu einem Rauminhalt von 150 Litern)	empf. Verkaufspreis: € 815.- (Preis gilt bis zu einem Rauminhalt von 150 Litern)
Achtung ! Ein nachträgliches Auskleiden mit Akustikschaumstoff ist <u>NICHT</u> möglich !	Das Gehäuse ist mit 20mm starken Akustikschaumstoff ausgekleidet.



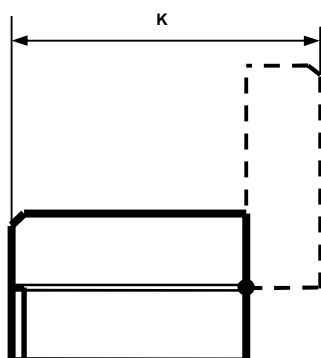
Bauform2-TUE

Ansicht von hinten

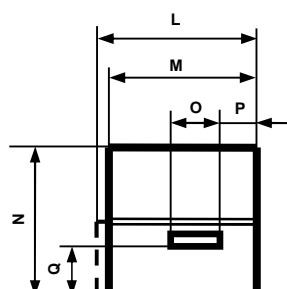


Bauform2-KLA

Seitenansicht



Vorderansicht



Druckerhersteller:			
Druckermodell:			
Abmessungen Maße in mm		Bauform2	
		TUE	KLA
K	Gesamttiefe mit geöffnetem Deckel		
L	Breite bei geöffneter Tür		X
M	Breite bei geschlossener Tür		
N	Höhe bei geschlossenem Deckel		
O	Breite Etikettenauslass		
P	Beginn Etikettenauslass von rechts		
Q	Unterkante Etikettenauslass		

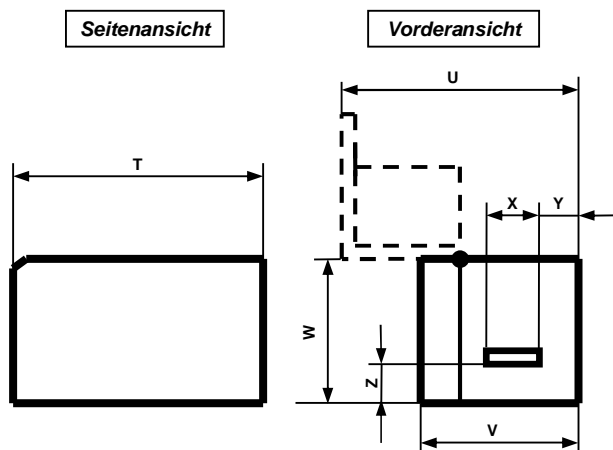
Bauform 3

Etikettendrucker bei denen sich der Deckel zum Wechsel der Etiketten an der Seite befindet. Der Deckel wird seitlich hochgeklappt. Die Etikettenausgabe erfolgt nach vorne.

Allgemeine Beschreibung:

- einblasender Ventilator (78,2m³/h,35dBA) mit auswechselbarem Staubfilter (FWD)
- (durch den einblasenden Ventilator entsteht ein leichter Überdruck im Gehäuse).
- Scheibenmaterial: Acrylglas (PMMA).
- Kaltgerätesteckeranschluss für Drucker und Ventilator in einem.
- Kaltgerätezuleitung als Druckeranschlusskabel.
- Qualitäts-Gasdruckdämpfer für sicheren Halt der Scheibe.
- Kabeldurchlass Ø 72mm mit Schaumabdichtung in der Rückwand.
- außenliegender beleuchteter Zentralschalter für Drucker und Ventilator in der Rückwand.
- durch die Verwendung von Melaminharz-beschichtetem MDF als Korpusmaterial wird höchste Stabilität erreicht.
- Farbe: RAL 7035 lichtgrau.
- das Gehäuse hat in der linken Seitenwand eine Ausfräsung, die mit einer Acrylglastür abgedeckt ist.
- die Acrylglastür hat eine Ausfräsung als Etikettenauslass.

Defender Bauform3 (Staubschutzgehäuse)	Defender Bauform3-L (Staubschutzgehäuse mit Lärmschutzoption)
empf. Verkaufspreis: € 737.- (Preis gilt bis zu einem Rauminhalt von 220 Litern)	empf. Verkaufspreis: € 872.- (Preis gilt bis zu einem Rauminhalt von 220 Litern)
Achtung ! Ein nachträgliches Auskleiden mit Akustikschaumstoff ist <u>NICHT</u> möglich !	Das Gehäuse ist mit 20mm starken Akustikschaumstoff ausgekleidet.



Druckerhersteller:		
Druckermodell:		
	Abmessungen	Maß in mm
T	Tiefe	
U	Gesamtbreite bei geöffnetem Deckel	
V	Breite bei geschlossenem Deckel	
W	Höhe bei geschlossenem Deckel	
X	Breite Etikettenauslass	
Y	Beginn Etikettenauslass von rechts	
Z	Unterkante Etikettenauslass	